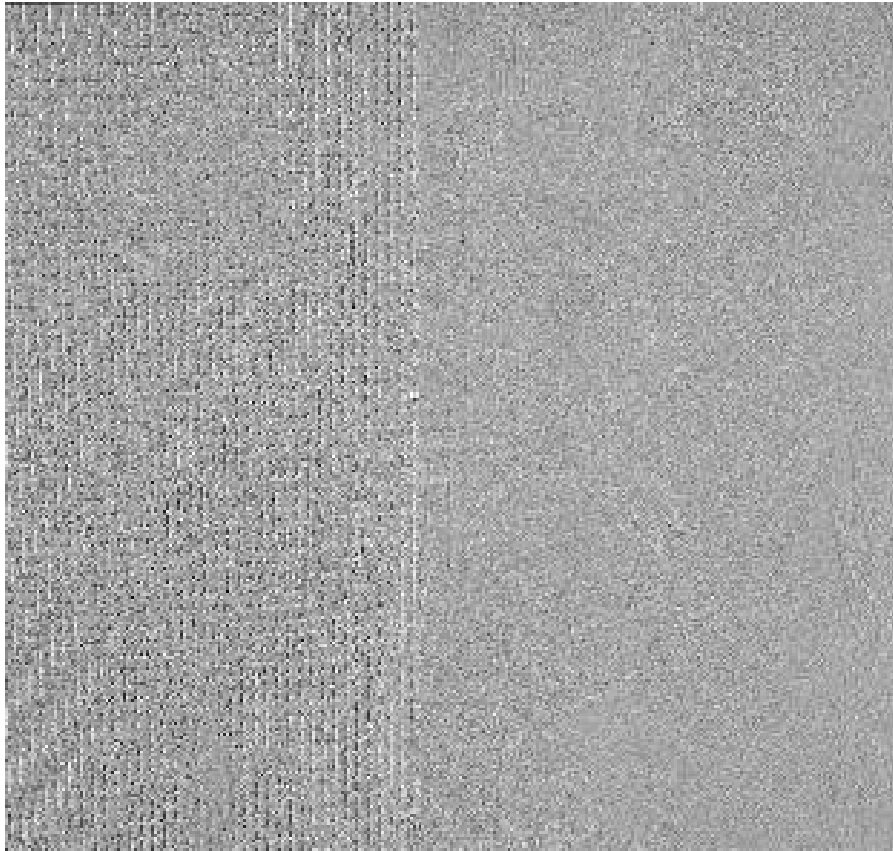


## Rapp / Límmúr



### Notkunar svið.

Notast sem rapp og þússmúr á lokað undirlag og varhugaverð svæði eins og t.d. málningu og glattaða fleti. Mælt er með að gera viðloðunarprufu áður en verk er unnið.

Hentar mjög vel yfir samskeyti og skil í múr með trefjaneti. Hentar einnig yfir einangrun, neðan jarðvegs. Eftirmeðhöndlun er eftir aðstæðum t.d. með Weber múrblöndum eða Dekka múrblöndum (ráðfærið ykkur við sölumenn)

### Efnislýsing

Weber multi 280 er sérframleidd múrblanda sem tilheyrir flokki P III samkv DIN 18550, og inniheldur sement, ofnþurkaðann sand og íblöndunarefni til að bæta viðloðun og vinnslueiginleika múrblöndunar. Hentar vel með trefjaneti.

### Forvinna/undirlag.

Undirlagið þarf að vera hreint, þurr og ekkert laust ryk eða múr. Allt sem getur minnkað viðloðun þarf að fjarlægja.

### Ásetning.

Með öllum venjulegum múrsprautum/dælum, eða handlagt.

Til að auka viðloðun: Berið efnið lárétt á með tentum glattara. Þússningarmúrinn er síðan settur yfir eftir 1-2 daga.

Undir þunnmúr eða steiningu. Efnið er borið á undirlagið. Afrétt og grófpússað. Yfirmúrinn má setja á þegar Weber multi er fullþurr. (ca 2 dagar m.v. 15-20°C)

Styrktarmúr. Setjið Weber multi á í ca 3mm þykkt þrýstið síðan Serpo trefjaneti í efnið. Setjið síðan meira efni á þannig að heildarþykktin verði ca 5mm.

### Efnisnotkun

- 1 tonn af Weber multi 280 gefur 700 l af múr.
- Efnispörf: ca. 1,4 kg/mm pr. m<sup>2</sup>.
- Miðast við slétt undirlag.

### Tæknilegar upplýsingar

- Þrýstipól: > 10 N/mm<sup>2</sup> m.v. MG P III / CS IV DIN 18550 / EN 998-1
- Þykktarsvið: 3-5mm
- Vinnslutími: 1½ klst
- Flokkun múrefnis: P III m.v. DIN 18550
- Flokkun byggingarefnis: A1. Brennur ekki. samkv. DIN 4102

### Geymsluþol

- 6-12 mánuðir á köldum þurrum stað.

### Pakkning og blöndun

- 30 kg þokar
- 6L vatn í 30kg þoka

### Aðgæsla

Með raka eða vatni virkar efnið eins og önnur múrefni, ertandi á húð, slímhimnu í augum og öndunarvegi. Það er því ráðlagt að nota hlífðarbúnað svo sem rykgrímur, öryggisgleraugu og hanska.

### Annað.

Þar sem aðstæður og vinnubrögð geta verið mismunandi, skal líta á þessar upplýsingar sem leiðbeinandi. Leitið alltaf ráða hjá sölumönnum ef ykkur finnst ástæða til. Ekki má blanda öðrum efnum saman við Weber multi, þar sem það breitir eiginleikum efnisins og kemur niður á gæðum þess. Ath hitastig má alls ekki fara undir 5°C

# MÚRBÚÐIN